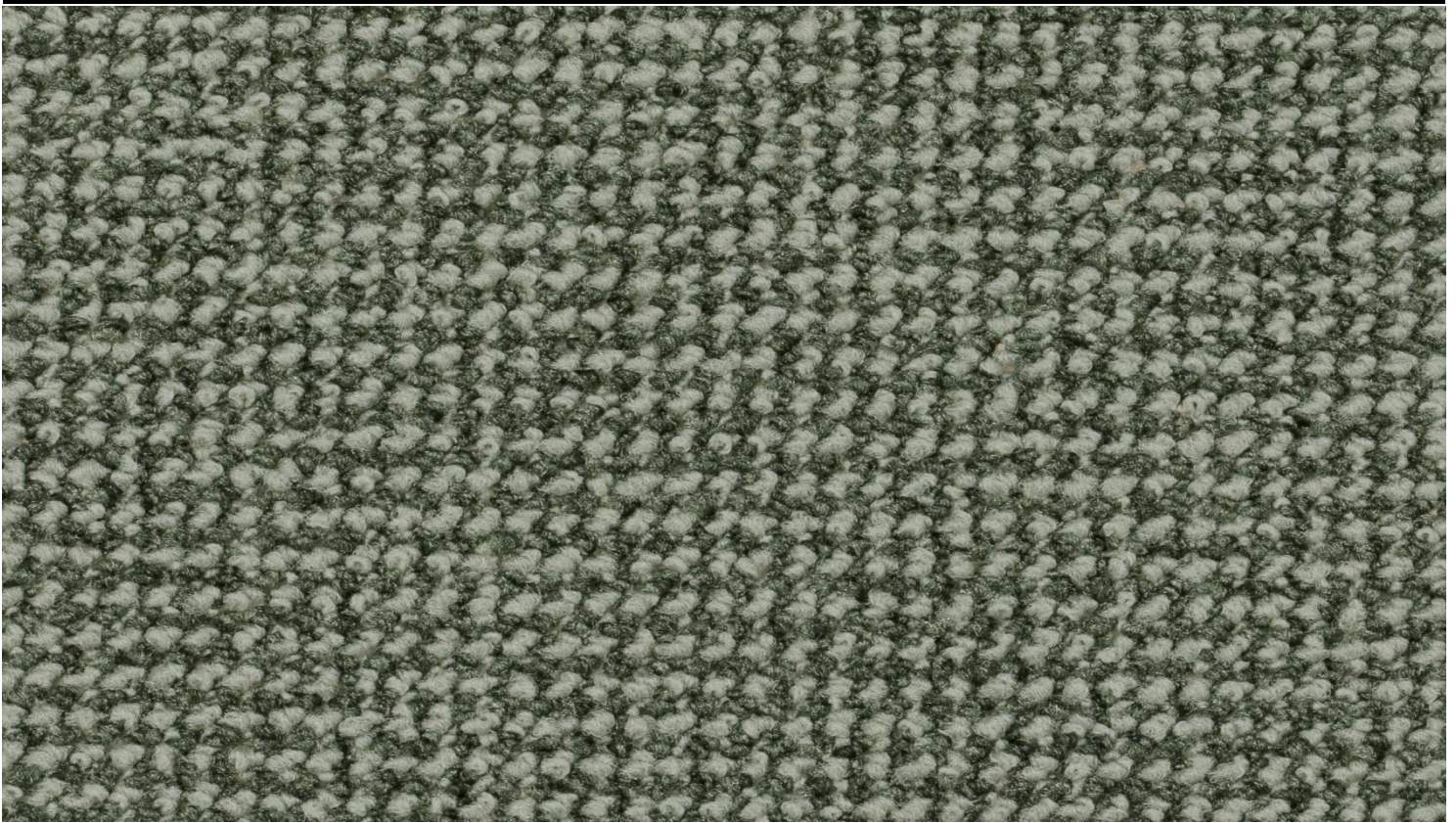


Technisch gegevensblad

Riva

Sprint27

Tapijt



Artikelnummer(s):	14 29 31 39 53 64 79 95 98

Pictogrammen / keurmerken / certificaten



DoP-nummer: TEPRIVAO4/O5

04|2024

Fouten en technische wijzigingen voorbehouden. Alle voorgaande gegevensbladen verliezen met deze uitgave hun geldigheid.

W. & L. Jordan GmbH | Horst-Dieter-Jordan-Straße 7-10 | 34134 Kassel | info@joka.de | www.joka.de
INKU Jordan GmbH & Co. KG | IZ-NÖ Süd | Straße 3 | 2355 Wiener Neudorf | info@inku.at | www.inku.at



Materiaal / structuur

Productieproces	Getuft
Structuur	1/10" Loop Pile
Poolmateriaal	92 % PA 8 % PP
Rug	Textielrug
Poolgewicht (g/m ²) ca.	525
Poolhoogte (mm) ca.	2,6
Totaal gewicht (g/m ²) ca.	1.000
Totale hoogte (mm) ca.	5,2
Aantal noppen/m ² ca.	245.000
Afmeting (cm) ca.	400 + 500
Rapport (L x B in cm)	Rapportvrij

Productkenmerken

Slijtvastheid	32 normaal - zakelijk
Comfortwaarde	LC I - eenvoudig
Stappgeluidverbetering, verlijmd (dB) ca.	23
Geluidsabsorptiegraad (α_w)	-
Lichtechtheid	≥ 5
Warmtedoorlaatweerstand (m ² xK/W) ca.	0,06
Brandeigenschappen	C _{fl} -s I G NCS
Antistatisch	Ja
Geschiktheid voor stoelwielotjes	Ja, in de woonomgeving
Geschikt voor trappen	Ja, in de woonomgeving

Toleranties

Hoogte-afwijking	Nominale waarde + 15 %, - 10 %
Lengte-afwijking	Nominale lengte \pm 1,0 %
Breedte-afwijking	Nominale breedte \pm 1,0 %
Afwijking van het aantal noppen	Nominale waarde + 10 %, - 7,5 %
Afwijking van het poolgewicht	Gemiddelde waarde + 13 %, - 10 %
Afwijking van het totale gewicht	Nominale waarde \pm 15 %

Afmetingen en tolerantiewaarden volgens de normen EN 14159 en EN 1307. Afmetingskarakteristieken en toelaatbare maatafwijkingen, die in de fabriek werden bepaald, werden in overeenstemming met de norm vermeld.

Voorbeelden, folders en foto's dienen slechts ter oriëntatie en zijn niet-bindend. De leeftijd en de blootstelling aan zonlicht zijn van invloed op de natuurlijke kleurverandering van tapijten. Het is mogelijk dat de kleuren in gedrukte media of afbeeldingen op het beeldscherm afwijken van de originele kleuren. Daardoor kan het product op het moment van levering aanzienlijk afwijken van het monster-exemplaar. Alleen het technische gegevensblad is doorslaggevend voor de concrete producteigenschappen.